



Modernisierung und Optimierung eines Kleinkraftwerk

Die Anwendung steht im Mittelpunkt.

Unsere Mitarbeiter verfügen über profundes, technisches Spezialwissen.

Daraus erwächst ein tiefgehendes Verständnis für Ihre Anforderungen – auch wenn sie nicht immer explizit formuliert werden. Ein weiteres Plus ist unsere branchenübergreifende Kompetenz, die es uns ermöglicht, erfolgreiche Methoden und neue Technologien auf Ihre Branche zu übertragen. Mit diesem umfassenden Know-how sichern wir Ihnen Wettbewerbsvorteile durch innovative Lösungen und nachhaltige Kosteneinsparungen durch qualitativ hochwertige Entwicklungen.

Anlagenretrofit

- Intelligente und automatisierte Steuerung mit Leistungsstarken Industriekomponenten
- Optimierte Steuerungen nach kundenspezifischen Anforderungen um die Energieproduktion des Kraftwerkes zu maximieren
- Integration von bestehenden Komponenten in die neue Steuerung
- Die Steuerung erfolgt ganz einfach über einen einfach zu Bedienenden Touch-Screen vor Ort oder mittels Handy oder Tablet von zu Hause
- Implementierten von Überwachungskameras
- Symmetrische Belastung des Generator dadurch geringerer Verschleiß der Lager
- Variable Kennlinie für Düsenansteuerung je nach Wassermenge und bei Bedarf negative Regelernergie

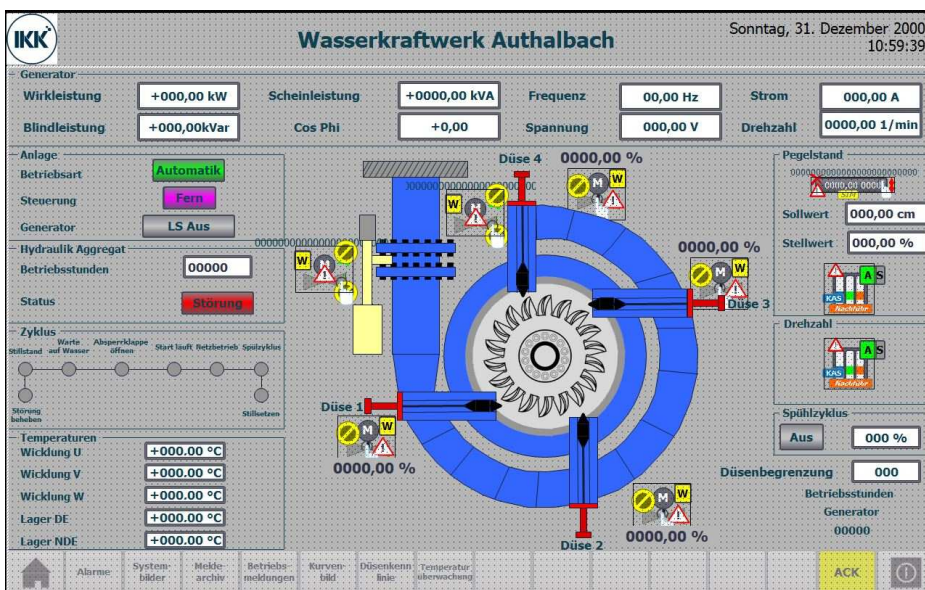
Liefer- und Leistungsumfang

- › Projektleitung, Detailklärung, Spezifikation, Hardwareplanung
- › Softwarekonstruktion HMI / SPS
- › Softwarekonstruktion Antriebssystem
- › Schaltanlagenumbau
- › Materiallieferung SPS, Umrichter, Panels, Schaltanlagen, Bedienpulte usw.
- › Inbetriebsetzung
- › Einweisung des Bedienpersonals
- › Erstellung der Dokumentation in EPLAN

Die Retrofit-Spezialisten von Ing. Koini & Knefz GmbH modernisieren die Anlagen und achten dabei auf energieeffiziente Lösungen. Um die Stillstandszeiten der Anlagen auf ein Minimum zu reduzieren, erarbeiten Techniker ein Retrofit-Konzept, welches es ermöglicht, das alte und neue System wechselweise zu betreiben und so die Umbauten schrittweise durchzuführen. So wurden die neuen Antriebssysteme und Steuerungen in einen neuen Schrank mit Stecktechnik montiert und vorgetestet.

Highlights

- Modernisierung der elektrotechnischen Komponenten innerhalb der Betriebsphase der Anlage
- Langfristige und kostenoptimierte Sicherung des Anlageninvestments
- Optimierung von Kosten/Nutzen über den gesamten Lebenszyklus der Anlagen
- Steigerung der Wettbewerbsfähigkeit



Wir denken „Kunden- und lösungsorientiert

Unsere Kunden profitieren von unserem Know-how, der langjährigen Erfahrung und unserer Flexibilität.

